

## Arkusz informacyjny dla pacjenta

# Badanie przesiewowe w kierunku koronawirusa wywołującego COVID-19 w specjalnych pobrach dla kierowców bez wysiadania z samochodu

W ramach oceny wstępnej wprowadziliśmy badania przesiewowe w kierunku COVID-19. Więcej informacji na ten temat przekaże zespół medyczny, ale w niniejszym arkuszu znajdują się podstawowe informacje na temat tego, na czym polega pobranie wymazu do badań i jak wyglądają dalsze działania. Ewentualne dalsze pytania można zadać zespołowi medycznemu.

### Na czym polegają badania przesiewowe?

Pracownik służby zdrowia (np. pielęgniarka) pobierze wymaz z gardła lub nosa, stosując do tego długie wacik.

### Gdzie mam się udać na badanie?

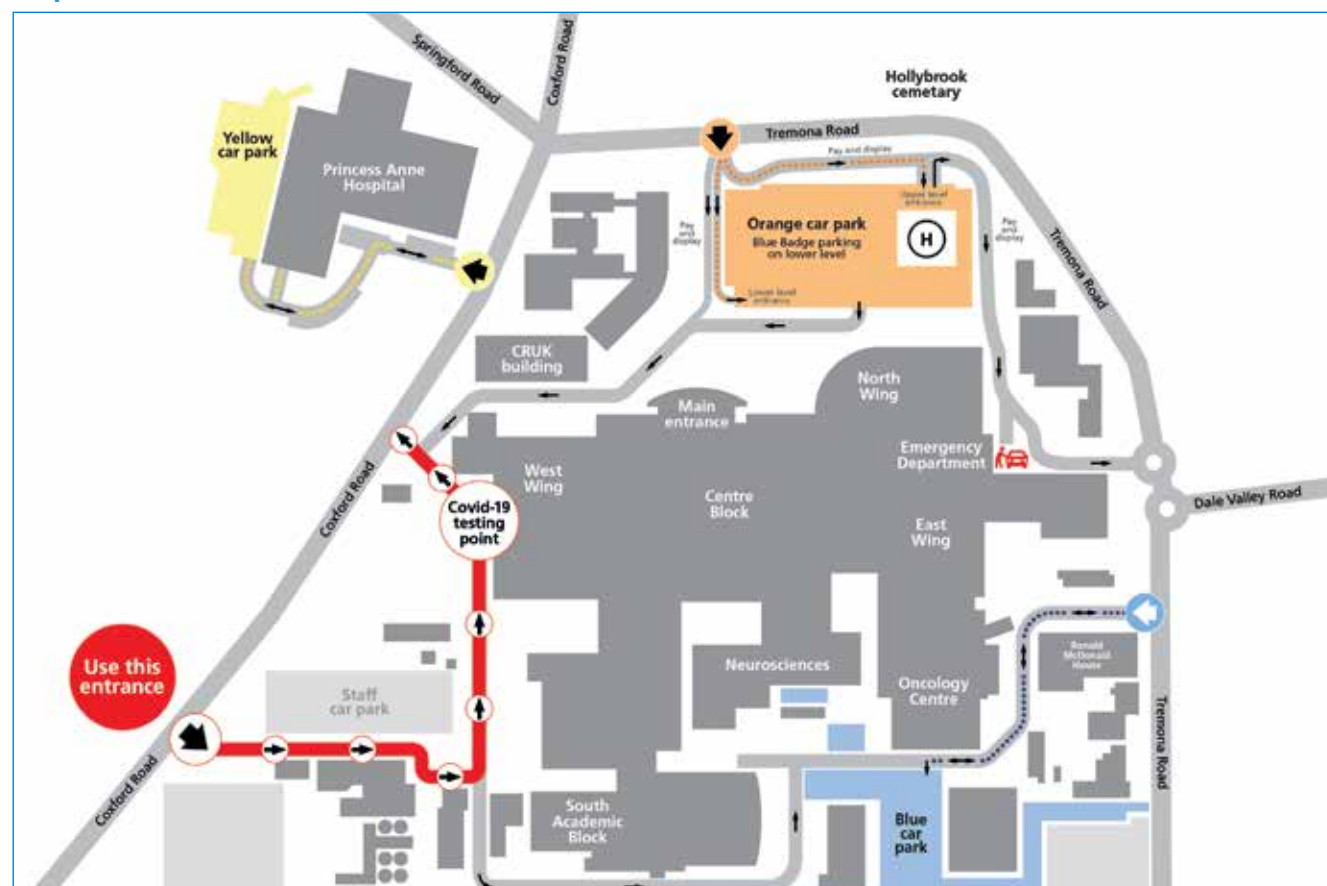
Test można przeprowadzić w jednym z dwóch wyznaczonych punktów pobrań:

- **Southampton General Hospital, Tremona Road, Southampton SO16 6YD**
- **Adanac Park, Adanac Drive, Southampton SO16 0AU**

Są to świadczenia w specjalnym punkcie pobrań, więc nie ma konieczności parkowania i wysiadania z pojazdu.

### Jak dostać się do punktu pobrań w Southampton General Hospital?

#### Mapa



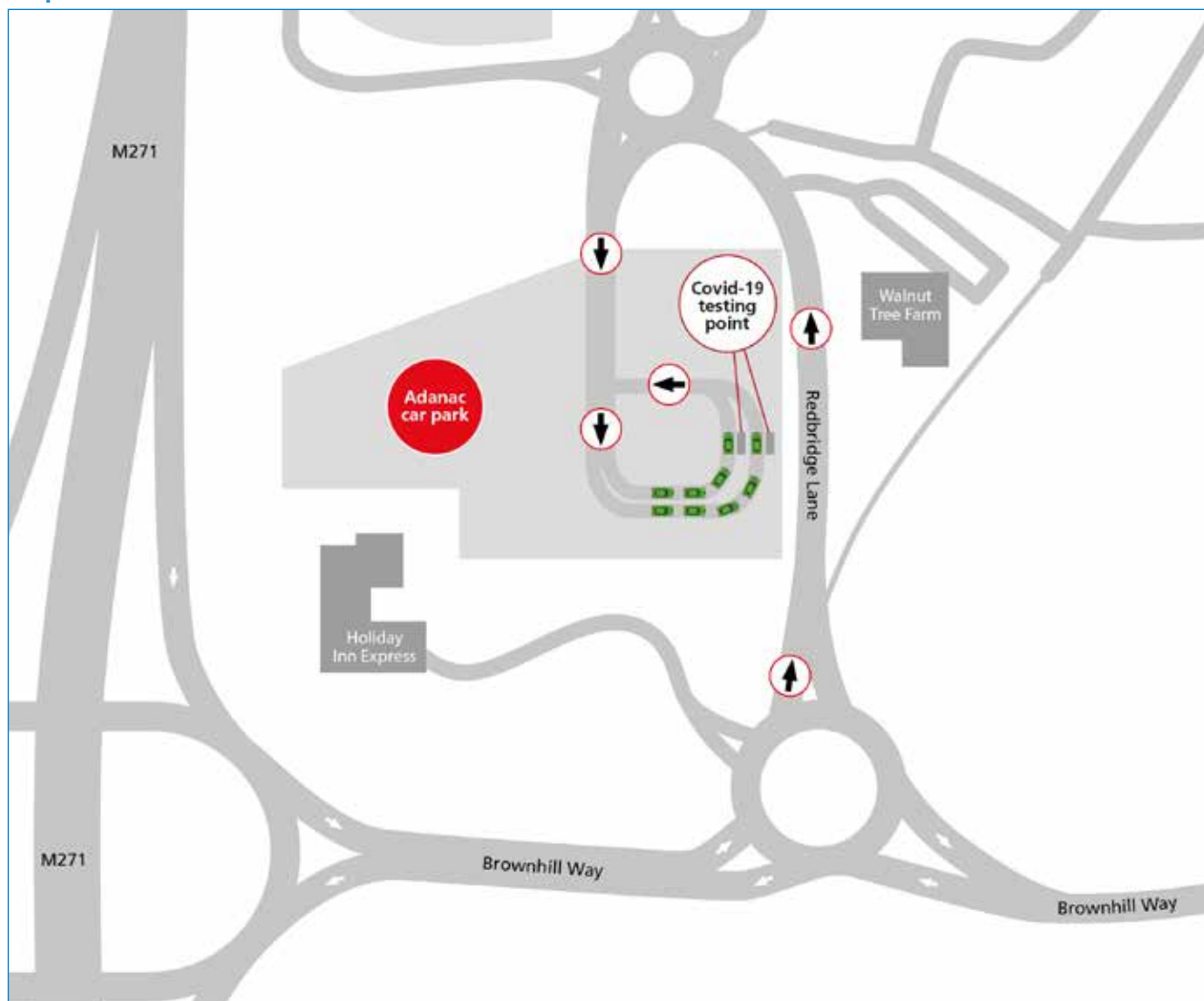
# Arkusz informacyjny dla pacjenta

## Wskazówki dojazdu

- Podjedź do wejścia na teren szpitala przy Coxford Road, jak pokazuje powyższa mapka.
- Pojedź wskazaną trasą. Wielopoziomowy parking samochodowy będzie znajdował się po lewej stronie.
- Jedź dalej, aż zobaczysz przenośną kabinę, przed którą znajdują się pomarańczowe barierki. Znajduje się ona blisko wejścia do zachodniego skrzydła szpitala (West Wing) niedaleko zatoczki dla karettek pogotowia.
- W pobliżu znajdzie się pracownik w kamizelce odblaskowej, który wskaże odpowiedni kierunek. Sprawdzi też imię i nazwisko na liście zarezerwowanych wizyt, podczas których będą pobierane wymazy.

## Jak dostać się do punktu pobrań w Adanac Park?

### Mapa



## Wskazówki dojazdu

- **Jeśli jedziesz od strony Southampton General Hospital:** przejedź obok klubu David Lloyd po prawej stronie, przejedź przez światła i z ronda wyjedź trzecią drogą zjazdową oznaczoną Adanac Park.
- Kontynuuj jazdę do kolejnego ronda, a następnie wyjedź pierwszą drogą zjazdową w kierunku „Park and Ride”.
- **Jeśli jedziesz od strony skrzyżowania 1. M271:** wyjedź drogą zjazdową w kierunku Adanac Park.
- Pozostań na lewym pasie i na następnym rondzie wyjedź drugim zjazdem w kierunku Adanac Park.
- Kontynuuj jazdę do kolejnego ronda, a następnie wyjedź pierwszą drogą zjazdową w kierunku „Park and Ride”.
- Przy bramie będzie czekał pracownik, który sprawdzi imię i nazwisko oraz wskaże, dokąd się udać.

# Arkusz informacyjny dla pacjenta

## Ważne informacje

- Kiedy przyjedziesz na miejsce, koniecznie pozostań w samochodzie przy zamkniętych oknach i czekaj na instrukcje.
- Pod żadnym pozorem nie wolno nikomu przychodzić pieszo czy wychodzić z samochodu.

## Przebieg badania

Przestrzegając podanej instrukcji, podjedź do pracownika medycznego, który pobiera wymaz. Pracownik poda kilka instrukcji i omówi badanie. Konieczne w tym momencie będzie opuszczenie szyby w samochodzie. Pracownik sprawdzi dane i pobierze wymaz z nosa i gardła.

Na jedną lub dwie godziny przed wizytą unikaj jedzenia. Możesz wziąć ze sobą butelkę wody i napić się po badaniu.

## Kiedy zostanie pobrany wymaz?

- Zalecamy wszystkim pacjentom poddanie się ścisłej kwarantannie na **3 dni (lub wg zalecenia zespołu klinicznego)** przed datą przyjęcia do szpitala (nie dotyczy to przypadków, w których leczenie może okazać się pilniejsze). Ma to na celu ograniczenie zarażenia się koronawirusem wywołującym COVID-19 przed operacją lub zabiegiem.
- Wymaz zostanie pobrany na 72 godzin przed planowanym przyjęciem do szpitala.

## Jak poznam wyniki?

- Wyniki badania zostaną przekazane przez zespół kliniczny zwykle w ciągu 24 godzin, zależnie od pory dnia, w której przeprowadzono test.
- Jeśli wynik testu jest negatywny, zabieg może zostać przeprowadzony pod warunkiem, że stan pacjenta nadal będzie dobry.
- Jeśli pacjent nie czuje się dobrze, otrzymał pozytywny wynik testu lub miał kontakt z kimś, kto może być zarażony koronawirusem, musi omówić to ze swoim zespołem klinicznym, aby mógł on podjąć decyzję o przeprowadzeniu lub przełożeniu planowanego zabiegu.

## Chyba mam objawy zakażenia. Co mam zrobić?

Osoby, które czują się źle, powinny poinformować o tym koordynatora ds. przyjęć/lekarza klinicznego, który wyjaśni, jaki to będzie miało wpływ na planowane leczenie. Zadzwoń pod numer podany na piśmie dotyczącym wizyty lub skontaktuj się z naszą centralą pod numerem **023 8077 7222**.

**Jeśli wynik testu na COVID-19 jest pozytywny lub masz niżej podane objawy, nie zjawiaj się w szpitalu w terminie planowanego przyjęcia lub na wizycie ambulatoryjnej, dopóki nie omówisz tego ze swoim lekarzem lub koordynatorem ds. przyjęć.**

## Objawy koronawirusa wywołującego COVID-19 to m.in.:

- nowe przypadki kaszlu;
- zmęczenie;
- nagła utrata smaku i węchu;
- gorączka.

## Mogą również wystąpić następujące objawy:

- biegunka i wymioty;
- powracające bóle stawów.

# Arkusze informacyjny dla pacjenta

## Przydatne linki

Strona NHS — sprawdź, czy masz objawy zakażenia koronawirusem

[www.nhs.uk/conditions/coronavirus-covid-19/check-if-you-have-coronavirus-symptoms/](https://www.nhs.uk/conditions/coronavirus-covid-19/check-if-you-have-coronavirus-symptoms/)

Strona internetowa Rządu Jej Królewskiej Mości — Coronavirus: getting tested

[www.gov.uk/guidance/coronavirus-covid-19-getting-tested](https://www.gov.uk/guidance/coronavirus-covid-19-getting-tested)

Aby otrzymać tłumaczenie niniejszego dokumentu lub jego wersję w innym formacie np. ułatwiającym czytanie, z dużym drukiem, w alfabecie Braille'a lub w wersji dźwiękowej, zadzwoń pod numer **023 8120 4688**.

Aby uzyskać pomoc w przygotowaniu się do wizyty, zorganizować usługę tłumaczenia ustnego lub uzyskać informacje na temat dojazdu do szpitala, przejdź na stronę internetową **[www.uhs.nhs.uk/additionalneeds](https://www.uhs.nhs.uk/additionalneeds)**